

超高性能反射板

PVDコーティングを施した特殊金属の反射板

製品機能

- ・可視光線領域にて95%の反射率を実現
(通常の白色反射板は約60%の反射率)
- ・光学設計された反射角により従来の蛍光灯器具での光のロス無くし、効率を上げます。
- ・本製品を取り付けることで、照度が約1.5~2倍アップし、作業環境の改善に寄与します。

製品紹介

高信頼、長寿命で長期にわたり高反射率を維持できることが製品の大きな特徴となっております。

反射面にはチタン、シリコン等を用いた酸化膜層がPVDコーティングされており、基材と一体化しているため、表面が黄ばんだり剥がれたりすることがありません。

取付けは付属のフックを蛍光管にはめ込むだけの簡単な施工で完了します。

高性能反射板を現在お使いの照明器具にフィットするように加工し、取付けを行うことも可能です。

【製品写真】



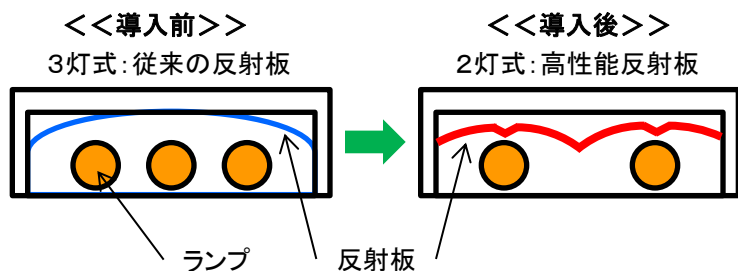
アイゼット社製



フックにはめ込む簡単施工

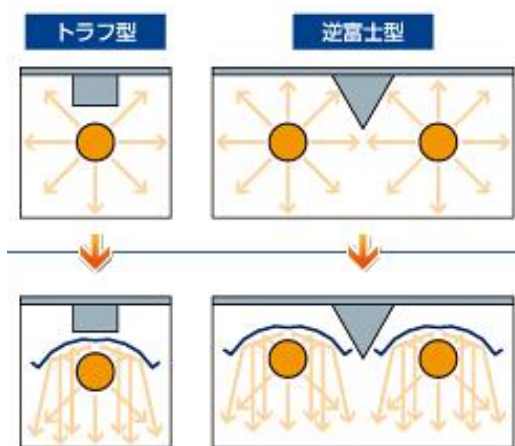
導入例

- ・3灯式の照明器具の真ん中の蛍光管を抜き2灯に。
- ・高性能反射板を器具にフィットするように加工し取り付け。
- ・照明器具はそのまま。



消費電力	129[W]	➡	86[W]	33%の電力削減
直下照度	537[lx]	➡	644[lx]	20%の照度アップ

【反射イメージ図】



【反射板イメージ図】

